

Инвестиционная привлекательность Кильмезский район Кировской области, 2023год



Географическое описание Кильмезского района



Республика Татарстан



Площадь Кильмезского района – 310640 га



Численность населения – 10 058 человек



Расположен в юго-восточной части Кировской области

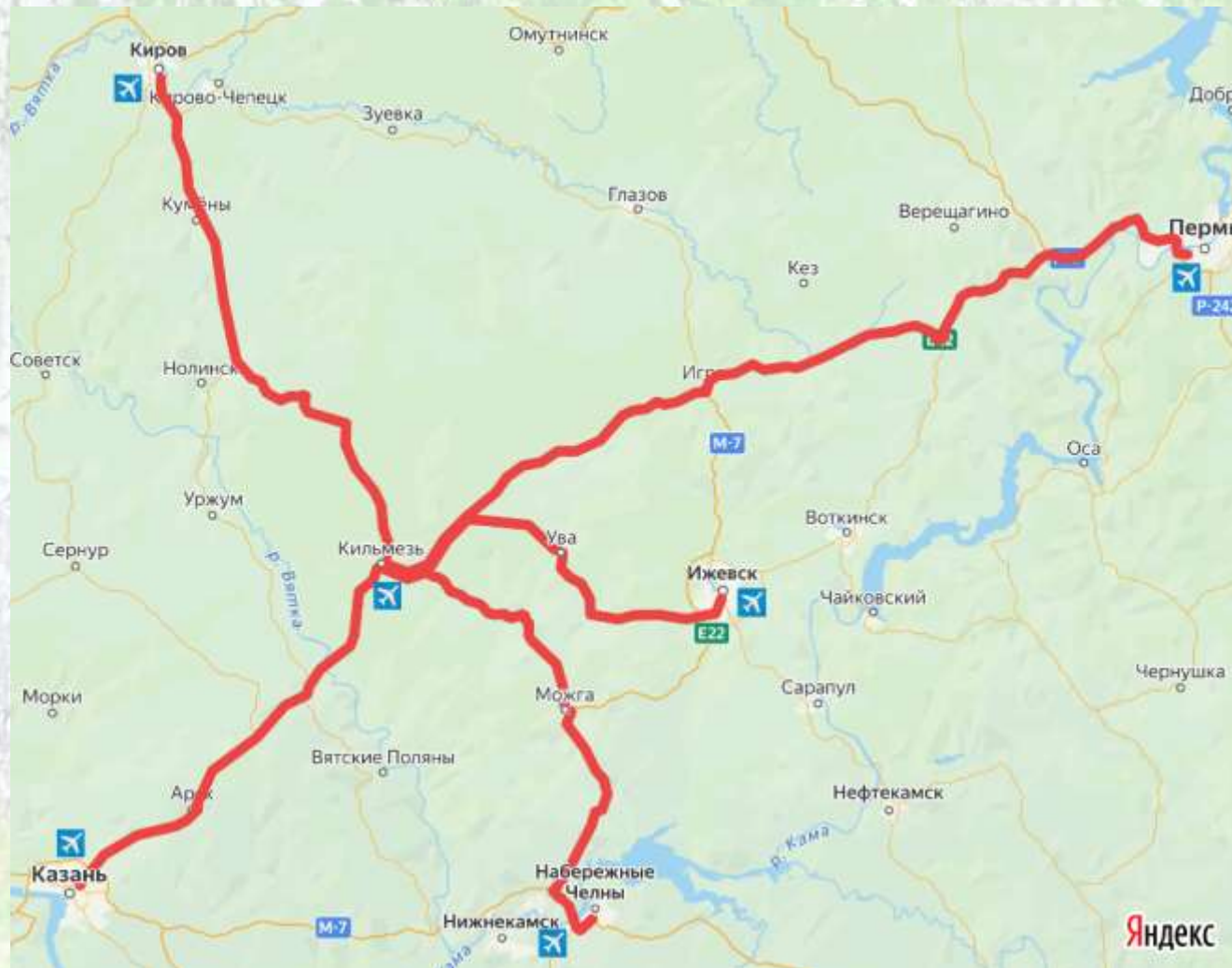


Протяжённость района с севера на юг составляет 90 км, с запада на восток — 60 км



С севера район граничит с Немским районом, с запада с Уржумским, с юга — с Малмыжским, с востока с Удмуртской республикой

Транспортная доступность



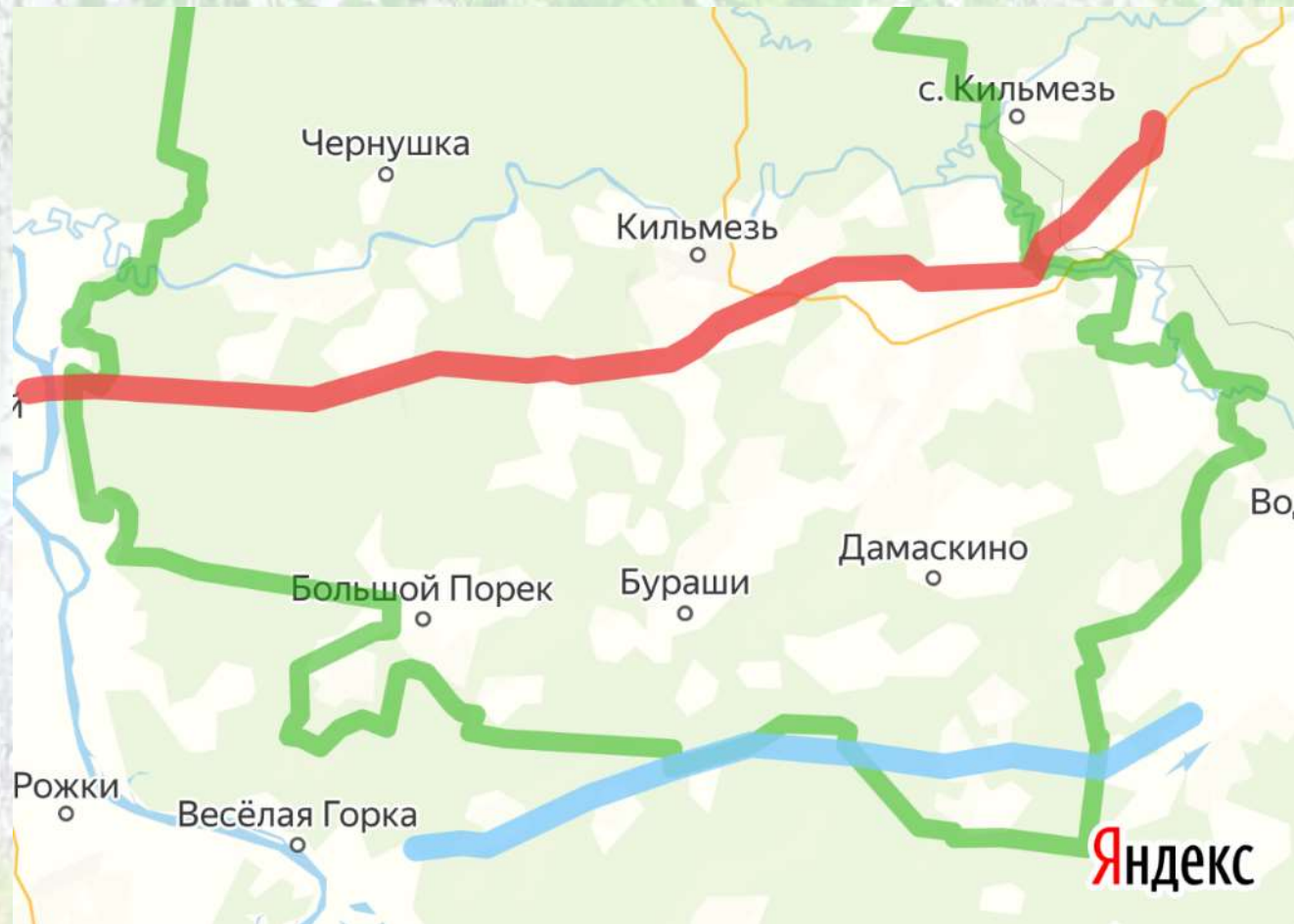
Расстояние до крупных городов:

- г. Киров 241 км
- г. Ижевск 177 км
- г. Казань 184 км
- г. Пермь 377 км
- г. Набережные Челны 217 км

Расстояние до аэропортов:

- Взлетная полоса
в д. Малая Кильмезь 7 км
- г. Киров 260 км
 - г. Ижевск 203 км
 - г. Казань 223 км
 - г. Пермь 395 км
 - г. Набережные Челны 286 км

Транспортная доступность



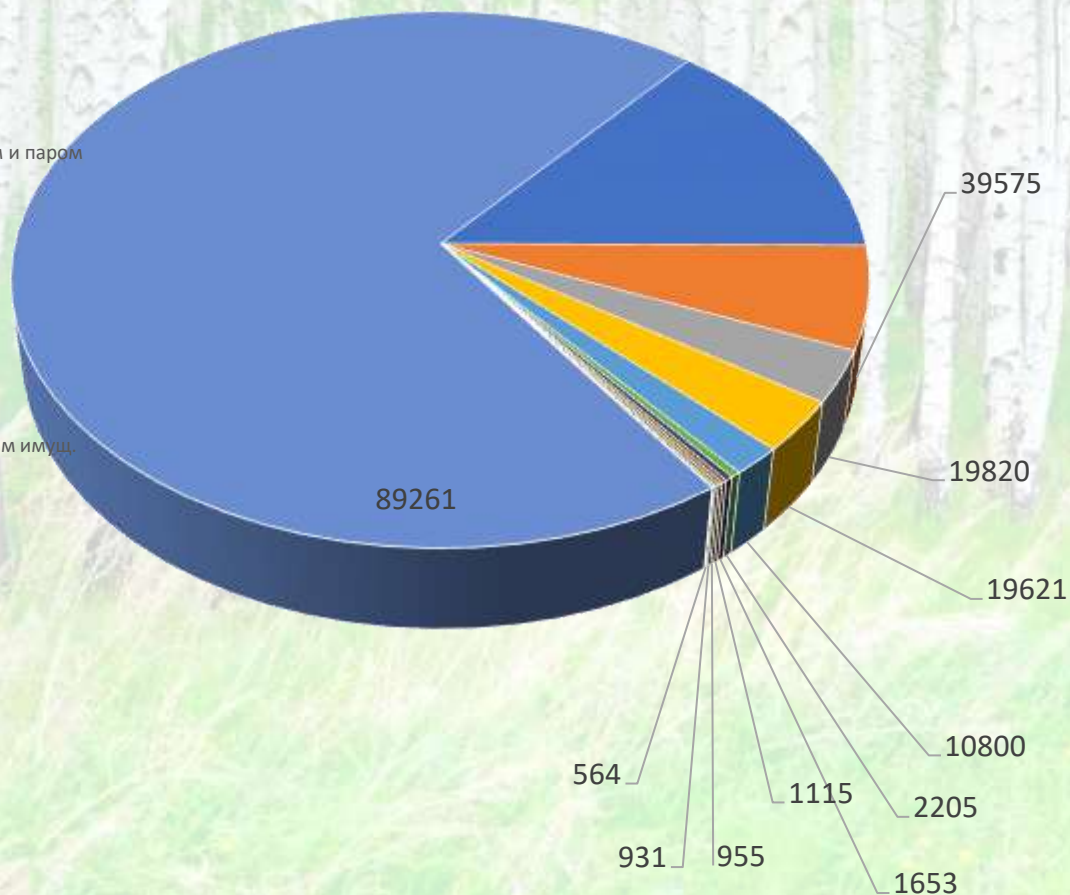
Магистральные
нефтепровод Сургут - Полоцк и
газопровод Ямбург - Тула

Структура экономики

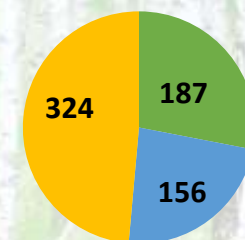
Объем отгруженных товаров собственного производства, выполненных работ и услуг собственными силами за 2022 год – 186,13 млн. рублей

Оборот организаций по крупным и средним предприятиям (без субъектов малого предпринимательства), за 2022 год – 637909 тыс. рублей

- здравоохранение
- транспортировка и хранение
- образование
- обеспечение электроэнергией, газом и паром
- деятельность административная
- прочие услуги
- информатика и связь
- обрабатывающие производства
- культура
- деятельность профессиональная, научная
- деятельность по операциям с недвижимым имуществом
- госуправление
- торговля
-
-
-
-



Субъектов малого и среднего предпринимательства, организаций, единиц



- ИП
- Малых и средних

Инфраструктура



социальная

Детские сады
Школы
Библиотеки
Больницы
Спортивные объекты
Учреждения культуры
Дополнительное образование
Социальная поддержка

транспортная

Автомобильная дорога
Казань-Пермь
Региональная автодорога
Киров-Ижевск
Взлетная полоса
14 класса
Магистральные трубопроводы:
нефтепровод Сургут-
Полоцк и газопровод
Ямбург-Тула

инженерная

Энергосети
Центральное водоснабжение
Водоотведение
Теплоснабжение

информационная

Оптоволоконный интернет
Сотовая связь – все операторы
Почта
Районная газета



Кадровый потенциал

3

дошкольных образовательных организаций

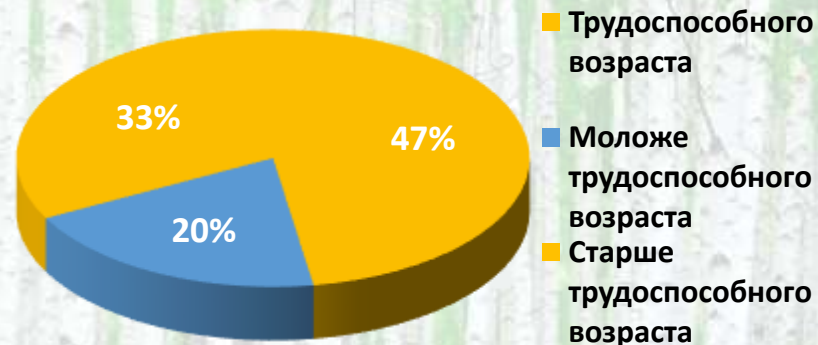
11

общеобразовательных организации

4

учреждений дополнительного образования (ДЮСШ, ДДТ, МУК, ДШИ)

Распределение постоянного населения по возрастным группам



29251,45рублей

- среднемесячная заработная плата по МО Кильмезский район, начисленная работникам за 2022 год

1,8 %

- уровень безработицы по району на 01.01.2023

121 человек

- численность безработных на 01.01.2023



Меры поддержки – муниципальный уровень

Обращение в администрацию района



Допускается обращение как с готовым бизнес-планом, так и с бизнес-идеей

Консультирование, анализ проекта



Осуществляется первичная консультация, проводится совместный анализ проекта, определяются потребности в мерах финансовой и методической поддержки, производственных площадях

Подбор подходящих мер поддержки



Формируется перечень институтов развития и мер поддержки в соответствии с параметрами инвестиционного проекта



Меры поддержки – региональный уровень

Гранты субъектам МСП, занимающимся социально значимыми видами деятельности
Уполномоченный орган по заключению соглашений об осуществлении деятельности на ТОСЭР



Министерство промышленности,
предпринимательства и торговли
Кировской области

prom@ako.kirov.ru

Льготное кредитование. Гарантийное кредитование
Информационно-консультационные услуги, направленные на содействие развитию субъектов МСП
Образовательные услуги
Информационно-консультационные услуги, направленные на содействие развитию территориальных кластеров Кировской области



Кировский областной
ФОНД ПОДДЕРЖКИ
ПРЕДПРИНИМАТЕЛЬСТВА
(КОФПМСП МКК)

<https://kfpp.ru>

Антикризисные меры для бизнеса
Онлайн-сервисы для организации удалённой работы
«Горячие линии» для консультаций субъектов МСП
Цифровая платформа - представление услуг для предпринимателей в электронном виде



<https://мойбизнес-43.рф>

Информирование, консультирование, семинары, мастер-классы,
патентные и маркетинговые исследования, подготовка и экспертиза экспортного контракта, поиск иностранного партнера, бизнес-миссии, международные выставки



АНО «Центр
поддержки экспорта»

<http://exportkirov.ru>

Меры поддержки (федеральный уровень)

Финансирование расходов по экспортному контракту, компенсация части затрат на транспортировку продукции, финансирование текущих расходов по экспортным поставкам



<https://www.exportcenter.ru>

Финансовая, кредитная, лизинговая поддержка

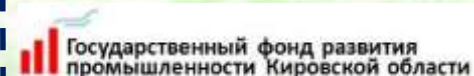


<https://corpmsp.ru>

Программа льготных займов, субсидии промпредприятиям на уплату процентов по кредитам, финансовое обеспечение лизинговых проектов



<https://frprf.ru>



<https://frp.kirovreg.ru/>

Инвестиционный потенциал

Углубленная деревообработка



Собственный лес



Новые производства



Импортозамещённый
станочный парк



Высококвалифицированные
кадры



Производство фанеры и
шпона



Массовый выпуск ламелей



Производство
пиломатериала



Производство столярных
изделий из массива



Переработка низкосортной
древесины



Переработка отходов
деревообработки

Инвестиционный потенциал

Строительная промышленность



Домостроение



Производство
красного кирпича



Добыча
строительного песка и
ПГС

Инвестиционный потенциал

Сельхозпроизводство и пищевая промышленность



Картофельводство



Молочное
животноводство



Мясное
животноводство



Овцеводство



Производство
продуктов питания



Рыбоводство



Пчеловодство



Агрортфель
<https://goo.su/UhZlZ>

Инвестиционный потенциал

Народные промыслы. Заготовка и переработка недревесных лесных ресурсов



Плетение из лозы



Плетение из лыка



Плетеная мебель



Сбор и переработка
грибов и ягод



Лекарственные
растения



Другие лесные
ресурсы

Инвестиционный потенциал

Туризм



Событийный
туризм



Этнокультурный
туризм



Паломничество



Базы отдыха



Сельский туризм



Сплавы по
рекам



Активный
туризм

Контакты

Администрация Кильмезского района Кировской области
613570, Кировская обл., пгт. Кильмезь, ул. Советская, 79



Стяжкин
Алексей Васильевич
глава Кильмезского
района
8(83338)2-16-05
lotus@kilmezadm.ru



Четверикова
Галина Петровна -
Начальник управления
планирования и
экономического развития
администрации Кильмезского
района
8(83338)2-21-91
econ@kilmezadm.ru



<https://kilmezadm.ru>



vk.com/kilmezregion?w=club174787057

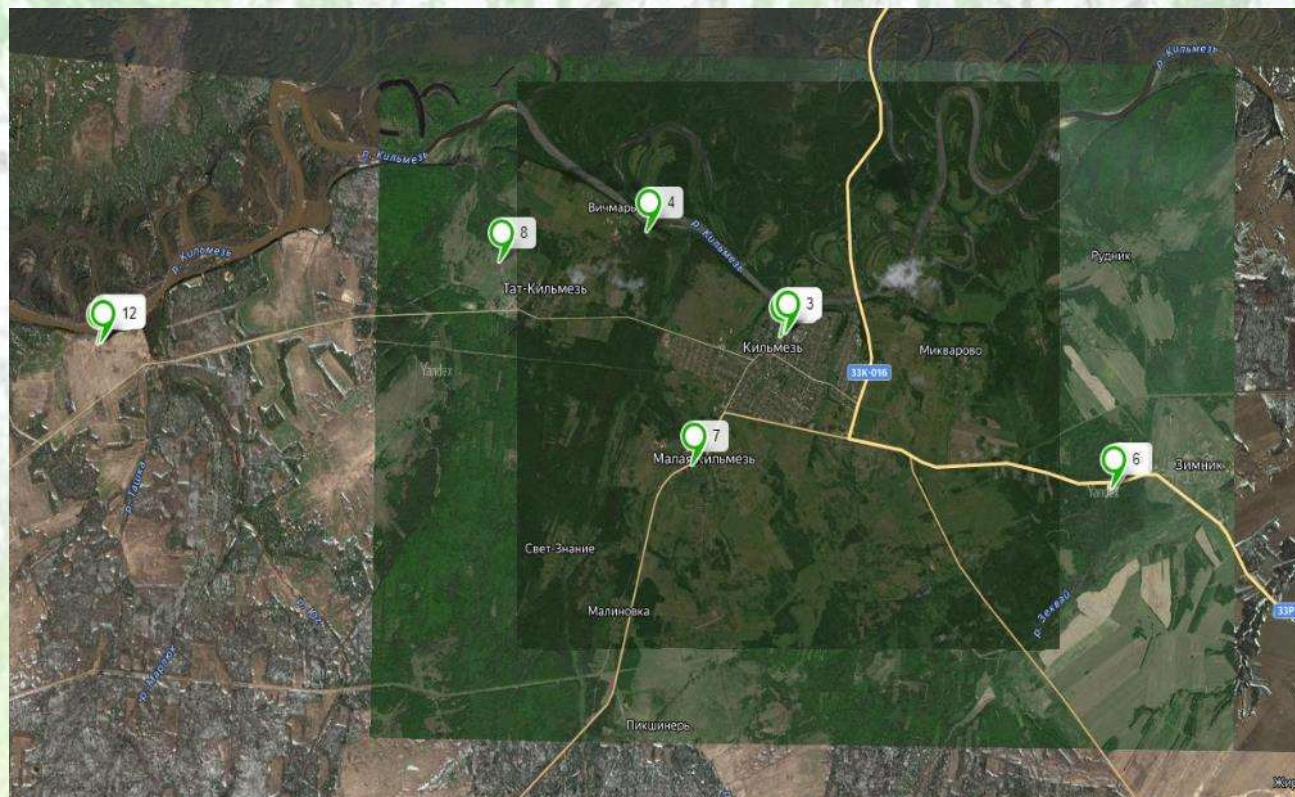
Инвестируйте в Кильмезский район!
Инвестируйте в Кировскую область!

Предлагаемые инвестиционные площадки



<https://goo.su/yykpr>

- 1 – нежилое здание, пгт. Кильмезь
ул. Зеленая, 176, 43:11:310102:292
- 2 - нежилое здание, пгт. Кильмезь
ул. Зеленая, 20, 43:11:310102:328
- 3- нежилое здание, пгт. Кильмезь
ул. Зеленая, 20, 43:11:310102:329
- 4 – земельный участок 43:11:380401:366
- 5 – земельный участок 43:11:371004:164
- 6 – земельный участок 43:11:371004:12
- 7 – земельный участок 43:11:390303:123
- 8 – земельный участок 43:11:380401:371
- 9 – земельный участок 43:11:440701:87
- 10 – земельный участок 43:11:440701:91
- 11 – земельный участок 43:11:440701:89
- 12 – земельный участок 43:11:440701:89



Инвестиционная площадка № 1

- Нежилое помещение кирпичное двухэтажное, пгт. Кильмезь, ул. Зеленая, 176
- Кадастровый номер: 43:11:310102:292
- Категория земель – земли населенных пунктов (гостиничное обслуживание)
- Площадь: 853,3 м²
- Вид права: МО Кильмезский муниципальный район
- Ограничения (обременения): нет
- Условия предоставления: продажа, аренда

Транспортная доступность объекта:

- Имеется автомобильная дорога (асфальт)
- Расстояние до города Кирова – 250 км
- Расстояние до железнодорожной станции – 35 км
- Расстояние до автодороги федерального значения 180 км

Характеристика инфраструктуры:

- Теплоснабжение – собственная котельная
- Электроэнергия – возможность подключения имеется, 0,05МВт
- Водоснабжение – централизованное
- Водоотведение – собственный выгреб-накопитель объемом 15 куб.м.

Контактное лицо:

Борисова Ирина Анатольевна – зам.начальника управления планирования и экономического развития администрации Кильмезского района, тел.: 8 (83338) 2-21-91



Инвестиционные площадки № 2 и 3



- Нежилые помещения, пгт. Кильмезь ул. Зеленая, 20
- Кадастровые номера: 43:11:310102:328, 43:11:310102:329
- Категория земель – земли населенных пунктов (для размещения служебного здания)
- Площадь: 176,6 м² и 122,8 м²
- Вид права: МО Кильмезское городское поселение Кильмезского района
- Ограничения (обременения): нет
- Условия предоставления: продажа, аренда

Транспортная доступность объекта:

- Имеется автомобильная дорога (асфальт)
- Расстояние до города Кирова – 250 км
- Расстояние до железнодорожной станции – 35 км
- Расстояние до автодороги федерального значения 180 км

Характеристика инфраструктуры:

- Теплоснабжение – печное отопление
- Электроэнергия – возможность подключения имеется, 0,05мВт
- Водоснабжение – централизованное
- Водоотведение – отсутствует

Контактное лицо:

Головина Мария Александровна – главный специалист по земельным и имущественным отношениям администрации Кильмезского городского поселения, тел.: 8 (83338) 2-13-70

Инвестиционная площадка № 4



- Земельный участок расположен в д. Вичмарь
- Кадастровый номер: 43:11:380401:366
- Категория земель: земли населенных пунктов
- Разрешенное использование: для жилищного строительства
- Площадь: 101898 кв.м.
- Вид права: МО Кильмезский муниципальный район
- Ограничения (обременения): нет
- Условия предоставления: продажа, аренда
- На земельном участке зданий и сооружений нет

Транспортная доступность объекта:

- Имеется автомобильная дорога (грунт)
- Расстояние до города Кирова 255 км
- Расстояние до железнодорожной станции 40 км
- Расстояние до автодороги федерального значения 185 км

Характеристика инфраструктуры:

- Теплоснабжение – возможность подключения отсутствует
- Электроэнергия – возможность подключения имеется
- Водоснабжение – расстояние до ближайшей точки подключения 1 км
- Водоотведение – возможность подключения отсутствует

Контактное лицо:

Борисова Ирина Анатольевна – зам.начальника управления планирования

и экономического развития администрации Кильмезского района,
тел.: 8 (83338) 2-21-91

Инвестиционные площадки № 5 и 6 (Зимнякское сельское поселение)



- Земельные участки расположены вблизи д. Зимник
- Кадастровые номера: 43:11:371004:164, 43:11:371004:12
- Категория земель: земли промышленности, энергетики, транспорта, связи, радиовещания, телевидения, информатики, земли для обеспечения космической деятельности, земли обороны, безопасности и земли иного специального назначения.
- Площадь: 26293 кв.м. и 5000 кв.м.
- Вид права: МО Кильмезский муниципальный район
- Ограничения (обременения): нет
- Условия предоставления: продажа, аренда
- На земельных участках зданий и сооружений нет

Транспортная доступность объекта:

- Имеется автомобильная дорога (асфальт) – автодорога Казань-Пермь
- Расстояние до города Кирова 260 км
- Расстояние до железнодорожной станции 30 км
- Расстояние до автодороги федерального значения 180 км

Характеристика инфраструктуры:

- Теплоснабжение – возможность подключения отсутствует
- Электроэнергия – возможность подключения отсутствует
- Водоснабжение, водоотведение – возможность подключения отсутствует.

Контактное лицо:

Борисова Ирина Анатольевна – зам.начальника управления планирования

и экономического развития администрации Кильмезского района,
тел.: 8 (83338) 2-21-91

Инвестиционная площадка № 7

(Малокильмезское сельское поселение)



- Земельный участок расположен в д. Малая Кильмезь
- Кадастровый номер: 43:11:390303:123
- Категория земель: земли населенных пунктов
- Разрешенное использование: земли общественно-деловой застройки (библиотека)
- Площадь: 500 кв.м.
- Вид права: МО Кильмезский муниципальный район
- Ограничения (обременения): нет
- Условия предоставления: продажа, аренда
- На земельном участке имеется ветхое здание

Транспортная доступность объекта:

- Имеется автомобильная дорога (асфальт) – автодорога Казань-Пермь
- Расстояние до города Кирова 255 км
- Расстояние до железнодорожной станции 40 км
- Расстояние до автодороги федерального значения 185 км

Характеристика инфраструктуры:

- Теплоснабжение – печное отопление
- Электроэнергия – возможность подключения имеется
- Водоснабжение – централизованное
- Водоотведение – возможность подключения отсутствует

Контактное лицо:

Борисова Ирина Анатольевна – зам.начальника управления планирования

и экономического развития администрации Кильмезского района,
тел.: 8 (83338) 2-21-91

Инвестиционная площадка № 8

(Малокильмезское сельское поселение)



- Земельный участок расположен в д. Малая Кильмезь
- Кадастровый номер: 43:11:380401:371
- Категория земель: земли сельскохозяйственного назначения
- Разрешенное использование: для сельскохозяйственного производства
- Площадь: 62996 кв.м.
- Вид права: МО Кильмезский муниципальный район
- Ограничения (обременения): нет
- Условия предоставления: продажа, аренда
- На земельном участке зданий и сооружений не имеется

Транспортная доступность объекта:

- Имеется автомобильная дорога (грунт)
- Расстояние до города Кирова 257 км
- Расстояние до железнодорожной станции 42 км
- Расстояние до автодороги федерального значения 192 км

Характеристика инфраструктуры:

- Теплоснабжение – возможность подключения отсутствует
- Электроэнергия – возможность подключения отсутствует
- Водоснабжение – возможность подключения отсутствует
- Водоотведение – возможность подключения отсутствует

Контактное лицо:

Борисова Ирина Анатольевна – зам.начальника управления планирования

и экономического развития администрации Кильмезского района,
тел.: 8 (83338) 2-21-91

Инвестиционные площадки № 9, 10, 11, 12 (Селинское сельское поселение)



- Земельные участки расположены с. Троицкое, на берегу р. Кильмезь
- В селе находится источник минеральной воды
- Кадастровые номера: 43:11:440701:87, 43:11:440701:91, 43:11:440701:89, 43:11:440701:90
- Категория земель: земли населенных пунктов
- Разрешенное использование – сельскохозяйственное использование
- Площадь: 3580 кв.м., 5000 кв.м., 5000 кв.м., 3064 кв.м.
- Вид права: МО Кильмезский муниципальный район
- Ограничения (обременения): нет
- Условия предоставления: продажа, аренда
- На земельных участках зданий и сооружений нет

Транспортная доступность объекта:

- Имеется автомобильная дорога (грунт)
- Расстояние до города Кирова 264 км
- Расстояние до железнодорожной станции 49 км
- Расстояние до автодороги федерального значения 199 км

Характеристика инфраструктуры:

- Теплоснабжение – возможность подключения отсутствует
- Электроэнергия – возможность подключения имеется
- Водоснабжение – возможность подключения отсутствует
- Водоотведение – возможность подключения отсутствует.

Контактное лицо:

Борисова Ирина Анатольевна – зам.начальника управления планирования

и экономического развития администрации Кильмезского района,
тел.: 8 (83338) 2-21-91

Инвестиционные площадки № 13, 14

для строительства нефтеперерабатывающего завода



- Земельные участки расположены вблизи д. Малиновка (Малокильмезское сельское поселение) и вблизи д. Карманкино (Вихаревское сельское поселение)
- Категория земель: земли сельхозназначения
- Существующий вид разрешенного использования – земли сельхозпроизводства
- Ориентировочная площадь: 5000 кв.м.
- Вид права: МО Кильмезский муниципальный район
- Ограничения (обременения): нет
- Условия предоставления: продажа, аренда
- На земельных участках зданий и сооружений нет

Транспортная доступность объекта:

- Имеется автомобильная дорога (грунт)
- Расстояние до города Ижевска 174 км
- Расстояние до железнодорожной станции 49 км
- Расстояние до автодороги федерального значения от 1 до 4 км

Характеристика инфраструктуры:

- Теплоснабжение – возможность подключения отсутствует
- Электроэнергия – возможность подключения имеется
- Водоснабжение – возможность подключения отсутствует
- Водоотведение – возможность подключения отсутствует.

Контактное лицо:

Борисова Ирина Анатольевна – зам.начальника управления планирования

и экономического развития администрации Кильмезского района,
тел.: 8 (83338) 2-21-91